



Carta de Serviços ao Cidadão

DNIT

Carta de Serviços ao Cidadão

Departamento Nacional de Infraestrutura de Transportes

Diretor Geral
LUIZ ANTONIO PAGOT

Diretor Executivo
JOSÉ HENRIQUE COELHO SADOK DE SÁ

Diretor de Administração e Finanças
HERALDO COSENTINO

Diretor de Planejamento e Pesquisa
JONY MARCOS DO V. LOPES

Diretor de Infraestrutura Rodoviária
HIDERALDO LUIZ CARON

Diretor de Infraestrutura Aquaviária
HERBERT DRUMMOND

Diretor de Infraestrutura Ferroviária
GERALDO LOURENÇO DE SOUZA NETO

Sumário

1) Apresentação.....	04
2) Conhecendo o DNIT.....	05
3) Organograma.....	06
4) Ouvidoria.....	07
5) Compromissos com o Atendimento.....	08
6) Serviços de Protocolo.....	09
7) Licitação.....	10
8) Instituto de Pesquisas Rodoviárias - IPR.....	11
9) Serviços Institucionais.....	12
10) Planejamento, Estudos e Projetos.....	15
11) Infraestrutura Rodoviária.....	16
12) Infraestrutura Aquaviária.....	21
13) Infraestrutura Ferroviária.....	25
14) Superintendências Regionais nos Estados.....	27

1) Apresentação

A democracia exige cada vez mais a transparência das ações institucionais. Com este objetivo, o Governo Federal instituiu o Decreto nº 6.932, de 11 de agosto de 2009, que trata da simplificação do atendimento público prestado ao cidadão. A intenção é desburocratizar e modernizar a gestão da administração pública. Nesse sentido, o Departamento Nacional de Infraestrutura de Transportes (DNIT) apresenta sua Carta de Serviços ao Cidadão.

O DNIT – autarquia vinculada ao Ministério dos Transportes – fornece por meio desta Carta de Serviços informações claras e objetivas sobre os serviços prestados pelo órgão. O material tem como finalidade divulgar os serviços e fortalecer a confiança do cidadão na instituição. Com isso, o DNIT pretende fortalecer a imagem institucional junto ao cidadão, facilitar o seu acesso aos serviços e estimular o controle social. O usuário pode fazer avaliações periódicas sobre os serviços prestados, o que permite implementar ações para a melhoria do atendimento.

Os serviços prestados por esta autarquia visam implementar a política do Sistema Federal de Viação nos modais rodoviário, hidroviário e ferroviário. Ao DNIT, também, compete exercer as atribuições elencadas no art. 21 do Código de Trânsito Brasileiro, para coibir o excesso de peso e de velocidade nas rodovias federais.

2) Conhecendo o DNIT

O Departamento Nacional de Infraestrutura de Transportes (DNIT) foi criado em 5 de junho de 2001 pela lei número 10.233. A instituição é uma autarquia federal executora vinculada ao Ministério dos Transportes. Atualmente, possui 23 unidades administrativas regionais – as superintendências –, descritas na página 27 da Carta de Serviços.

MISSÃO

Executar as diretrizes da política nacional de infraestrutura de transportes rodoviário, ferroviário, hidroviário com a finalidade de promover o desenvolvimento socioeconômico e a integração nacional.

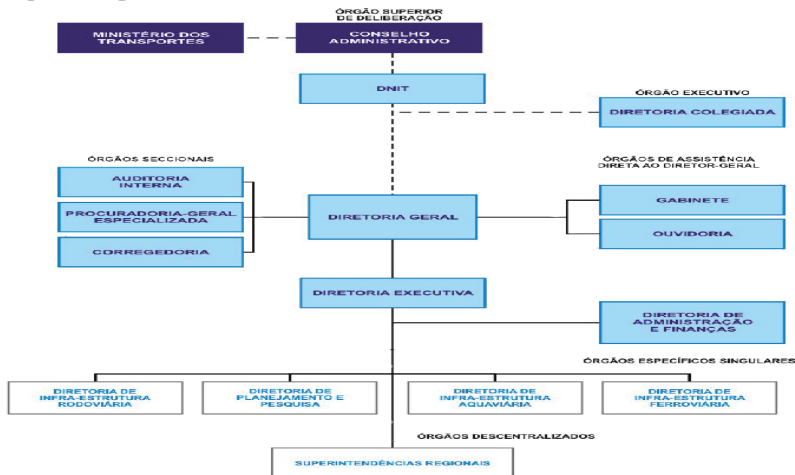
VISÃO

Garantir a integração nacional por vias terrestres, ferroviárias e hidroviárias para o transporte de produtos e deslocamento de pessoas.

VALORES

Ética, transparência, competência e responsabilidade social.

3) Organograma



4) Ouvidoria

A Ouvidoria é o canal de atendimento direto onde o cidadão pode solicitar informações, fazer reclamações, denúncias, críticas e elogios. É possível entrar em contato no horário comercial – das 8h às 12h e das 14h às 18h – por meio:

- **Central de Atendimento telefônico:** 0800-611535
- **E-mail:** ouvidoria@dnit.gov.br
- **Fax:** (61) 3315-4051
- **Carta:** SAN Quadra 03 Lote A, 4º andar, sala 097, Ed. Núcleo dos Transportes - Brasília/DF - CEP:70040-902

No sítio do DNIT (www.dnit.gov.br) funciona o Sistema on line de Ouvidoria, que tem sua atuação institucional no sentido de melhorar o atendimento ao cidadão e funciona 24h. O Sistema é de fundamental importância para gerir a qualidade dos serviços prestados pela autarquia, além de compartilhar os indicadores de desempenho, visando o atendimento das políticas públicas.

Prazos da Ouvidoria: encontram-se no programa do Sistema de Ouvidoria.

5) Compromissos com o Atendimento

O DNIT compromete-se a tornar cada vez mais eficiente e ágil a prestação de serviços ao cidadão para adotar as seguintes práticas:

- Atendimento por equipe qualificada;
- Orientação nas fases do atendimento;
- Disponibilidade de sistemas online onde o cidadão pode acompanhar o andamento de sua demanda.
- Atendimento por ordem de solicitação;
- Respeito à data de entrada dos processos no protocolo para definição da ordem de análise;

6) Serviço de Protocolo

O Serviço de Protocolo recebe requerimentos, correspondências, ofícios e outros documentos destinados ao DNIT. Eles devem ser encaminhados para a sede ou superintendências em duas vias e receberão um número de protocolo. Uma via ficará na instituição e outra será devolvida ao usuário, que poderá acompanhar o andamento do processo. Caso não seja possível o deslocamento até a unidade do DNIT, os documentos poderão ser enviados por carta registrada com aviso de recebimento (A.R.).

Horário de atendimento: das 8h às 12h e das 14h às 18h, em dias úteis.

Endereço da Sede: SAN Q.03 Bl. A - Ed.Núcleo dos Transportes - Brasília - DF

Endereço das Superintendências: consultar página 27 da Carta de Serviços

7) Licitação

A licitação é o procedimento administrativo para contratação dos serviços da autarquia. O cidadão pode acompanhar os editais de licitações de obras realizadas pelo DNIT por meio do portal da autarquia.

Tipo: Consulta

Usuário: Pessoa jurídica ou física

Onde obter: <http://www.dnit.gov.br/licitacoes>

Prazo para execução: Não há prazo legal.

Horário de atendimento: disponível na internet.

8) Instituto de Pesquisas Rodoviárias - IPR

O Instituto de Pesquisas Rodoviárias realiza estudos e pesquisas sobre técnicas e procedimentos de planejamento, construção, gerenciamento e controle na área de infraestrutura de transporte rodoviário. O órgão é responsável pela elaboração e implementação de normas, manuais e outros documentos técnicos. O IPR oferece assistência aos demais setores do DNIT por meio de treinamentos e capacitação dos técnicos da autarquia.

Telefone: (21) 3545-4753

E-mail: ipr@dnit.gov.br

Sítio: <http://ipr.dnit.gov.br/>

Endereço: Rodovia Presidente Dutra, Km 163, - Vigário Geral, Centro Rodoviário, Rio de Janeiro/RJ

9) Serviços Institucionais

I. Cronologia de Pagamentos

Estão disponíveis no sítio institucional informações como mês, contrato, valor, empreendimento, pagamento e a empresa que o DNIT contratou para a realização da obra.

Tipo: Consulta

Usuário: Pessoa física ou jurídica

Onde obter: <http://www.dnit.gov.br/servicos/cronologia-de-pagamentos>

Prazo para execução: Não se aplica

Horário de atendimento: Disponível 24 horas

II. Índice de Reajustamentos

Os índices de reajustamentos de obras no setor rodoviário, ferroviário e portuários podem ser consultados mensalmente no portal institucional.

Tipo: Consulta

Usuário: Pessoa física ou jurídica

Onde obter: <http://www.dnit.gov.br/servicos/indices-de-reajustamentos-de-obras>

Prazo para execução: Mensal

Horário de atendimento: Disponível 24 horas

III. SICRO

Existe um Sistema de Custos Referenciais de Obras, o SICRO 2, em operação com atualizações bimestrais. Há também uma nova versão do Sistema de Custos, o SICRO 3, que é mais abrangente e está em consulta pública - sem atualizações de preços -, que substituirá o SICRO 2 e incluirá a áreas rodoviárias, ferroviárias e aquaviárias.

Tipo: Consulta

Usuário: Pessoa física ou jurídica

Onde obter:

Sicro 2 <http://www.dnit.gov.br/servicos/sicro/>;

Sicro 3 <http://www.dnit.gov.br/servicos/sicro-3-em-consulta-publica>

Prazo para execução: Não se aplica

Horário de atendimento: Disponível 24 horas

IV. Tabela de preços de consultoria

É uma tabela referencial de custos que tem por objetivo estimar os valores dos contratos de consultorias.

Tipo: Consulta

Usuário: Pessoa física ou jurídica

Onde obter: <http://www.dnit.gov.br/servicos/tabela-de-precos-de-consultoria>

Prazo para execução: Sem prazo estipulado

Horário de atendimento: Disponível 24 horas

V. Preço do Asfalto

Para as obras do DNIT são adotados os preços da Agência Nacional de Petróleo (ANP) conforme a tabela divulgada no portal.

Tipo: Consulta

Usuário: Pessoa jurídica

Onde obter: <http://www.dnit.gov.br/servicos/preco-de-asfalto>

Prazo para execução: Não se aplica

Horário de atendimento: Disponível 24 horas

DNIT

10) Planejamento, Estudos e Projetos

A Diretoria de Planejamento e Pesquisa - DPP - é responsável pelo planejamento, estudos, licenciamentos e supervisões ambientais, estudos de viabilidade e projetos para a infraestrutura sob a administração do DNIT. Cabe à área executar ações relativas à gestão e à programação de investimentos anual e plurianual para a infraestrutura do Sistema Federal de Viação.

A DPP divulga as informações estatísticas de infraestrutura rodoviária e gerencia as ações para elaboração e análise de projetos de engenharia aquaviária, ferroviária e rodoviária.

Informações

Telefone: (61) 3315. 4165

Endereço Sede:

SAN Qd 03, Bl. A – Ed. Núcleo dos Transportes – 1º andar. Brasília - DF.

Horário de Atendimento: das 8h às 12h e das 14h às 18h

Sítio: <http://www.dnit.gov.br/planejamento-e-pesquisa>

11) Infraestrutura Rodoviária

A Diretoria de Infraestrutura Rodoviária é responsável pela operação, manutenção e restauração de aproximadamente 55 mil Km de rodovias federais. Também cabe à área a construção de rodovias federais.

As rodovias federais são classificadas como: rodovias radiais, quando a quilometragem tem como ponto inicial a capital federal Brasília; rodovias longitudinais, iniciadas a partir do litoral; rodovias transversais; rodovias diagonais e rodovias de ligação.



O horário de atendimento aos usuários das rodovias federais é das 8h às 12h e das 14h às 18h nos dias úteis na sede, nas superintendências ou unidades locais. Os endereços, telefones e e-mails das superintendências constam nesta Carta de Serviços.

I. Condições de rodovias

Por meio do portal DNIT é possível verificar as condições de trafegabilidade das rodovias federais do país.

Tipo: Consulta

Usuário: Pessoa física ou jurídica

Onde obter: <http://www1.dnit.gov.br/rodovias/condicoes/index.htm>

Prazo para execução: Não se aplica

Horário de atendimento: Disponível 24 horas

II. Autorização Especial de Trânsito - AET

O serviço visa atender solicitações, análises e liberações de Autorização Especial de Trânsito - AET, fornecendo-as diretamente pela Internet ou agilizando o processo daquelas que necessitam de estudo de viabilidade. Além disso, a AET orienta usuários sobre o levantamento e cadastramento de dimensões de obras-de-arte especiais e elementos relacionados às limitações de largura e peso de veículos em trechos de rodovias federais. Os critérios para a aprovação do serviço são estipulados de acordo com a classificação para cada resolução do Conselho Nacional de Trânsito - CONTRAN.

Tipo: Requerimento

Usuário: Pessoa física ou jurídica

Onde obter: <http://www.dnit.gov.br/rodovias/operacoes-rodoviar/sistema-de-gerenciamento-de-autorizacao-especial-de-transito-siaet>

Prazo para execução: De 5 a 30 dias e/ou através da Resolução 11/04 - DNIT

Horário de atendimento: das 8h às 12h e das 14h às 18h, em dias úteis. O preenchimento de formulários no portal está disponível 24 horas

III. Estatísticas de Acidentes

As estatísticas de acidentes nas rodovias federais podem ser consultadas no banco de dados do portal DNIT, que tem como base os registros efetuados pelo Departamento de Polícia Rodoviária Federal – DPRF.

Tipo: Consulta

Usuário: Pessoa física ou jurídica

Onde obter: <http://www.dnit.gov.br/rodovias/operacoes-rodoviarias/estatisticas-de-acidentes>

Prazo para execução: Não se aplica

IV. Faixa de Domínio

A “Faixa de Domínio” é a base física sobre a qual assenta uma rodovia. Os procedimentos e documentações necessários para a solicitação ao uso das Faixas de Domínio podem ser verificados no site. A execução do serviço depende da aprovação do projeto técnico pela Área de Engenharia e documentação legal da Permissionária que irá executar o serviço. Ele deve ser aprovado pela Procuradoria Federal nas Superintendências Regionais.

Tipo: Requerimento

Usuário: Pessoa jurídica

Onde obter: <http://www.dnit.gov.br/rodovias/operacoes-rodoviarias/faixa-de-dominio>

Prazo para execução: Não há prazo legal.

Horário de atendimento: das 8h às 12h e das 14h às 18h, em dias úteis.

V. Multas de trânsito nas rodovias federais não delegadas

As multas de trânsito aplicadas nas rodovias federais não delegadas e não concessionadas podem ser consultadas pelo sistema informatizado disponível no portal DNIT.

Tipo: Consulta

Usuário: Pessoa física ou jurídica

Onde obter: <http://www.dnit.gov.br/rodovias/operacoes-rodoviaras/multas>

Prazo para execução: 30 dias para emissão e postagem da multa de acordo com a legislação vigente.

Horário de atendimento: Disponível 24 horas

VI. Pesagem de Veículos

Para a preservação e segurança das rodovias federais pavimentadas, o Plano Diretor Nacional Estratégico de Pesagem contrata empresas ou consórcios de empresas para a execução de serviços fixos e portáteis (móveis) de pesagem dinâmica e sistemas complementares associados.

Tipo: Consulta

Usuário: Pessoa física ou jurídica

Onde obter: <http://www.dnit.gov.br/rodovias/operacoes-rodoviaras/pesagem>

Prazo para execução: Não se aplica

Horário de atendimento: Disponível 24 horas

VII. Placas de Sinalização

As placas de sinalização devem seguir as regras instituídas nos Manuais Brasileiros de Sinalização de Trânsito - Volume I, II e IV – que visam uniformizar e padronizar a Sinalização Vertical e Horizontal.

Tipo: Consulta

Usuário: Pessoa física ou jurídica

Onde obter: <http://www.dnit.gov.br/rodovias/operacoes-rodoviaras/placas-de-sinalizacao>

Prazo para execução: Não se aplica

VIII. Prodefensas

O Programa de Defensas Metálicas nas Rodovias Federais – PRODEFENSAS - reabilita as Defensas Metálicas existentes, implanta novas Defensas e mantém o sistema de Defensas Metálicas na Malha Rodoviária Federal. O programa tem o objetivo de atuar na segurança das rodovias federais com a aplicação de materiais refletivos ao longo de sua extensão.

Tipo: Consulta

Usuário: Pessoa física ou jurídica

Onde obter: <http://www.dnit.gov.br/rodovias/operacoes-rodoviaras/prodefensas>

Prazo para execução: Em processo de contratação

Horário de atendimento: Disponível 24 horas

12) Infraestrutura Aquaviária



O DNIT é responsável por administrar a execução de programas e projetos de construção, operação, manutenção e restauração da infraestrutura das hidrovias, portos hidroviários e eclusas.

O gerenciamento é realizado de acordo com as bacias hidrográficas pelas unidades denominadas Administrações Hidroviárias. Outras informações podem ser obtidas via e-mail, telefone ou site.

Informações

Telefone: (61) 3315. 4492

Endereço Sede:

SAN Qd 03, Bl. A – Ed. Núcleo dos Transportes – 3º andar. Brasília - DF.

Horário de Atendimento: das 8h às 12h e das 14h às 18h

Sítio: <http://www.dnit.gov.br/hidrovias>

As administrações hidroviárias são:

AHIMOC

Administração das Hidrovias da Amazônia Ocidental

Abrange as bacias hidrográficas dos afluentes do Rio Solimões/Amazonas que deságuam ao oeste da divisa entre os estados do Amazonas e do Pará.

Telefone(s): (92) 3633-5423 / 3633-3061 Fax: (92) 3232-5156

E-mail: sup.ahimoc@argo.com.br

Sítio: www.ahimoc.com.br

Endereço: Rua Monteiro de Souza, nº 25 – Centro - Manaus – AM CEP: 69005-370

AHIMOR

Administração das Hidrovias da Amazônia Oriental

Abrange as bacias hidrográficas dos afluentes do Rio Amazonas que deságuam ao leste da divisa entre os estados do Amazonas e do Pará e, ainda, as bacias hidrográficas costeiras situadas entre a foz dos Rios Oiapoque e Gurupi e o trecho da bacia hidrográfica do Rio Tocantins a jusante da foz do Rio Araguaia

Telefone(s): (91) 3039-7738 / 7700 / 7724 Fax: (91) 3039-7721

E-mail: ahimor@ahimor.gov.br

Sítio: www.ahimor.gov.br

Endereço: Endereço: Rua Joaquim Nabuco nº 8 – Nazaré - Belém – PA CEP: 66055-300

AHINOR

Administração das Hidrovias do Nordeste

Abrange as bacias hidrográficas costeiras situadas entre as dos Rios Gurupi e São Francisco.

Telefone(s): (98) 3231-5122 / 3231-5305 / 9114-2978 Fax: (98) 3232-6707

E-mail: ahinor@elo.com.br

Sítio: www.ahinor.gov.br

Endereço: Rua da Paz, 561 – Centro - São Luiz – MA CEP: 65020-450

AHIPAR**Administração da Hidrovia do Paraguai**

Abrange a bacia hidrográfica do Rio Paraguai

Telefone(s): (67) 3234-3200 / 3234-3227 Fax: (67) 3234-3207

E-mail: ahipar@ahipar.gov.br

Sítio: www.ahipar.gov.br

Endereço: Rua 13 de Junho, 960 - Corumbá – MS CEP: 79300-040

AHITAR**Administração das Hidrovias do Tocantins e Araguaia**

Abrange as bacias hidrográficas dos Rios Tocantins e Araguaia, a partir da foz deste.

Telefone(s): (63) 3215-3171 Fax: (63) 3213-1904

E-mail: tarles@ahitar.gov.br ahitar@terra.com.br

Sítio: www.ahipar.gov.br

Endereço: ACSE Conj. 02, Lote 33, 1º andar, Sala 02 - Palmas – TO CEP: 77020-024

AHRANA**Administração da Hidrovia do Paraná**

Abrange a bacia hidrográfica o Rio Paraná, excluída a do Rio Paraguai, assim como as bacias hidrográficas costeiras situadas entre as divisas do Estado do Espírito Santo como Rio de Janeiro e a do Estado do Paraná com Santa Catarina.

Telefone(s): Telefone(s): (11) 2106-1600 / 2106-1616 Fax: (11) 3815-5435

E-mail: ahrana@ahrana.gov.br

Sítio: www.ahrana.gov.br

Endereço: Av. Brigadeiro Faria Lima, nº 1884 – 5º e 6º andar - Jardim Paulistano - São Paulo – SP CEP: 01451-000

AHSFRA**Administração da Hidrovia do São Francisco**

Abrange a bacia hidrográfica do Rio São Francisco e as bacias hidrográficas costeiras situadas entre este a divisa do Espírito Santo com o Rio de Janeiro.

Telefone(s): (38) 3741-2989 / 3471-2555 / 9982-2078 Fax: (38) 3471-2989

E-mail: na@ahsfra.gov.br

Sítio: www.ahsfra.gov.br

Endereço: Praça do Porto, nº 70 - Distrito Industrial - Pirapora – MG CEP: 39270-000

AHSUL**Administração das Hidrovias do Sul**

Abrange as bacias hidrográficas costeiras situadas entre a divisa dos estados do Paraná a Santa Catarina com o Arroio Chui e a bacia hidrográfica do Rio Uruguai.

Telefone(s): (51) 3225-0700 / 9995-8366 Fax: (51) 3226-9068

E-mail: ahsul@uol.com.br

Sítio: www.ahsul.com.br

Endereço: Praça Osvaldo Cruz nº 15, 3º Andar, sl 311/314, Porto Alegre – RS CEP: 90038-900

13) Infraestrutura Ferroviária



O DNIT realiza estudos, elabora projetos e executa obras referentes à expansão, transposição de linhas férreas e construção dos contornos ferroviários. Também é função da Autarquia colaborar com o planejamento estratégico do setor de transporte a fim de atender a necessidades atuais e futuras dos mercados interno e exportador. Além disso, o DNIT administra o patrimônio da extinta Rede Ferroviária Federal - RFFSA, ação que vem garantindo a retomada dos

tradicionais trens de turismo em algumas regiões brasileiras.

Para aumentar a segurança o DNIT, por meio da Diretoria de Infraestrutura Ferroviária – DIF – realiza o Programa de Segurança Ferroviária – Prosefer -, que tem como objetivo eliminar os conflitos existentes entre ferrovias e áreas urbanas nos principais corredores de transporte das regiões Sul, Sudeste e Centro-Oeste. Na primeira fase, o Prosefer levanta os gargalos existentes nos 27.800 quilômetros da malha que foi concessionada, como restrições ao tráfego, invasões habitacionais ao longo das linhas e intersecções com rodovias movimentadas. Na segunda fase,

são apontadas as melhores soluções para os problemas identificados. Sua conclusão está prevista para abril de 2011.

Responsável pelos bens da RFFSA após sua extinção, em 2007, o DNIT também incentiva a criação dos trens regionais de turismo a partir do aproveitamento de todo o material rodante. Com o apoio do Instituto do Patrimônio Histórico e Artístico Nacional - IPHAN e Sistema de Patrimônio da União - SPU, o DNIT realiza estudos com o material sucateado e os disponibiliza para o uso nas linhas de trens turísticos.

Informações

Telefone: (61) 3315.4510

Endereço Sede:

SAN Qd 03, Bl. A – Ed. Núcleo dos Transportes – 2º andar. Brasília - DF.

Horário de Atendimento: das 8h às 12h e das 14h às 18h

Sítio: <http://www.dnit.gov.br/ferrovias>

14) Superintendências Regionais nos Estados

As Superintendências Regionais do DNIT administram, mantêm, melhoram, expandem e operam a infraestrutura do Sistema Federal de Viação, de acordo com as diretrizes fixadas na legislação e nos programas governamentais.

Superintendência Regional no Estado de Alagoas

Tel.: (82) 3131-1401/1407 Fax.: (82) 3131-1402

Endereço: Rua Com. Almeida Guimarães, 22 – Pajuçara – CEP 57030-160 – Maceió/AL

Superintendência Regional nos Estados do Amazonas e Roraima

Tel.: (92) 3878.5700 Fax: (92) 3878.5702 DIR.: (92) 3878-5703/5704

Endereço: Rua Recife nº 2479 – Bairro de Flores – CEP 69050-030 – Manaus/AM

Superintendência Regional no Estado da Bahia

Tel.: (71) 3617.8602/01 Fax: (71) 3326.1491

Endereço: Av. Frederico Pontes 141, Comércio – CEP 40460-000 – Salvador/BA

Superintendência Regional no Estado do Ceará

Tel.: (85) 3295.7377 DIR.: (85) 3295.3991 Fax: (85) 3295.5748/5051

Endereço: Km 06 da Br 116 Cajazeiras – CEP 60864-190 – Fortaleza/CE

Superintendência Regional no Estado do Espírito Santo

Tel.: (27) 3212.4271/4274 DIR.: (27) 3212.4295/4295 Fax: (27) 3212.4295/4296

Endereço: Av. Marechal Mascarenhas de Moraes, nº 2340 – Bento Ferreira – CEP 29050-625 – Vitória/ES

Superintendência Regional nos Estados de Goiás e Distrito Federal

Tel.: (62) 3235.3000 DIR.: (62) 3235.3011 Fax: (62) 3235.3042

Endereço: Av. 24 de outubro nº 311 – Campinas – CEP 74505-011 – Goiânia/GO

Superintendência Regional no Estado do Maranhão

Tel.: (98) 2106-6269 DIR.: (98) 2106-6270 Fax: (98) 2106-6271

Endereço: Rua Jansen Muller, 37 – Centro – CEP 65020-290 – São Luiz/MA

Superintendência Regional no Estado do Mato Grosso

Tel.: (65) 3315.4103 DIR.: (65) 3315.4106 Fax.: (65) 3315.4170

Endereço: Rua 13 de Junho nº 1296 – Porto – CEP 78020-900 – Cuiabá/MT

Superintendência Regional no Estado do Mato Grosso do Sul

Tel.: (67) 3302.5710 DIR.: (67) 3302.5714 /5713/5712

Endereço: R. Antônio Maria Colelho, nº 3099 – Bairro Jardim dos Estados – CEP 70020-916 – Campo Grande/MS

Superintendência Regional no Estado de Minas Gerais

Tel.: (31) 3057-1505/1506 Fax: (31) 3057-9415/3057-1544

Endereço: Av. Prudente de Moraes, 1641 Bairro Cidade Jardim – CEP 30380-000 – Belo Horizonte/MG

Superintendência Regional nos Estados do Pará e Amapá

DIR.: (91) 3283.5379 / Fax.: (91) 3283.5376

Endereço: Rodovia Br 316, km 0 s/n – Castanheira – CEP 66645-000 – Belém/PA

Superintendência Regional no Estado da Paraíba

Tel.: (83) 3218.2050 DIR.: (83) 3218-2055/2051/2052 Fax.: (83) 3218-2053

Endereço: Av. Coronel Estevão D'Avilla, nº 392 – Bairro Cruz das Armas – CEP 58085-010 – João Pessoa – PB

Superintendência Regional no Estado do Paraná

Tel.: (41) 3361.7367 DIR.: (41) 17302 Fax.: (41) 3266.5664

Endereço: Av. Victor Ferreira do Amaral, 1500 – Tarumã – CEP 82800-000 – Curitiba – PR

Superintendência Regional no Estado de Pernambuco

Tel.: (81) 3465.3611 DIR.: (81) 3465.3607/4803 Fax.: (81) 3466.2862

Endereço: Av. Antônio de Góes, 820 – Pina – CEP 51010-000 – Recife/PE

Superintendência Regional no Estado do Piauí

Tel.: (86) 3133-1300 DIR.: (86) 3133-1359 Fax.: (86) 3133-1357/1346

Endereço: Av. João XXIII, 1316 – Bairro dos Noivos – CEP 64045-000 – Teresina/PI

Superintendência Regional no Estado do Rio de Janeiro

Tel.: (21) 3545.4600 DIR.: (21) 3545.4701/4702 Fax.: (21) 2472.4775

Endereço: Rodovia Presidente Dutra, km 163, Vigário Geral – CEP 21240-000 – Rio de Janeiro/RJ

Superintendência Regional no Estado do Rio Grande do Norte

Tel.: (84) 4005-4930 DIR.: (84) 4005-4946/4930 Fax: (84) 4005-4941

Endereço: Av. Bernardo Vieira, 3656 – Bairro Lagoa Nova – CEP 59056-005 – Natal/RN

Superintendência Regional no Estado do Rio Grande do Sul

Tel. Dir.: (51) 3406-9554/9557 - Fax: (51) 3406-9584 - PABX: (51) 3406.9500

Endereço: Rua Siqueira Campos, 664 – 6º andar - Centro – CEP 90010-000 – Porto Alegre/RS

Superintendência Regional nos Estados de Rondônia e Acre

Tel: (69) 3218.1100 Tel/Fax: (69) 3218-1114

Endereço: Rua Benjamin Constant, nº 1015 – Bairro Olaria – CEP 78902-200 – Porto Velho/RO

Superintendência Regional no Estado de Santa Catarina

Tel.: (48) 3229.1600 DIR.: (48) 3229.1680/1681/1682 Fax.: (48) 3224.4497/7017

Endereço: Rua Álvaro Millen da Silveira nº 104 Caixa Postal 413 – CEP 88020-180 – Florianópolis/SC

Superintendência Regional no Estado de São Paulo

Tel.: (11) 2954.2011 Ramal: 2203 DIR.: (11) 2954.2711 Fax.: (11) 2954.5394

Endereço: Rua Ciro Soares de Almeida, 180 – Vila Maria – CEP 02167-000 – São Paulo/SP

Superintendência Regional no Estado de Sergipe

Tel.: (79) 3216.1100 DIR.: (79) 3216.1128 / 1101 Fax.: (79) 3216.1130

Endereço: Av. Maranhão, 1890 – Santos Dumont – CEP 49087-420 – Aracaju/SE

Superintendência Regional no Estado de Tocantins

Tel.: (63) 3216-8105 Fax.: (63) 3216.8137 Dir.: (63) 3216.8118

Endereço: Av. NS 01 ACSO II, Conjunto II, Lote 43, 1º andar – CEP 77663-020 – Palmas/TO

www.dnit.gov.br



GesPública

Programa Nacional
de Gestão Pública e
Desburocratização

DNIT

Ministério
dos Transportes