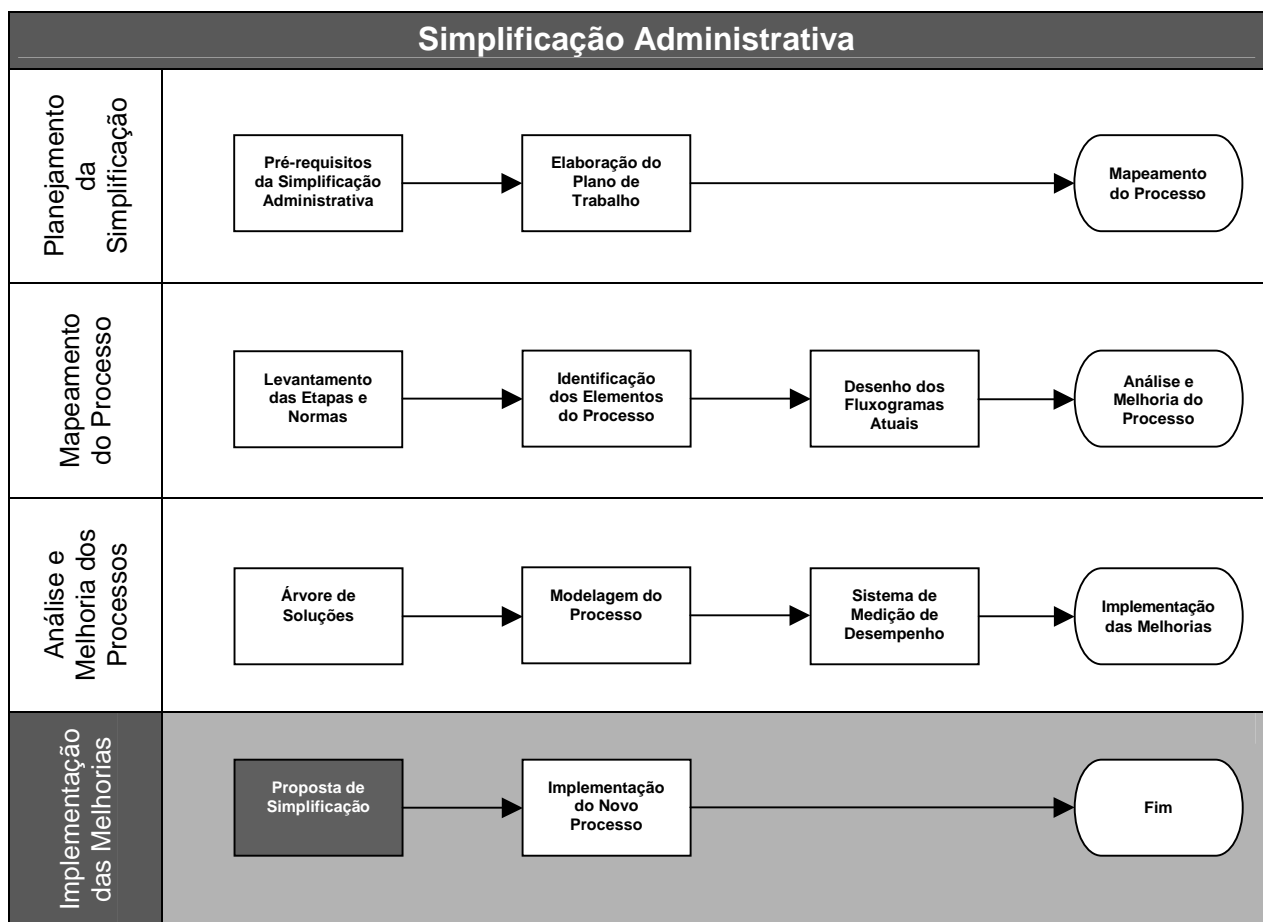


CAPÍTULO 09

PROPOSTA DE SIMPLIFICAÇÃO

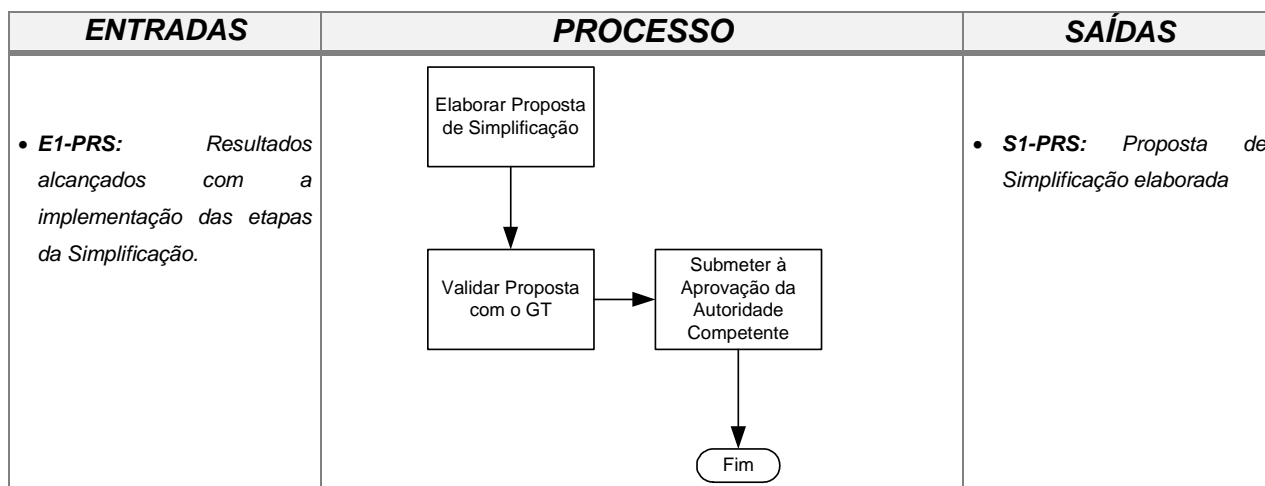


Painel de Bordo

- Resultados: proposta de Simplificação validada

9. PROPOSTA DE SIMPLIFICAÇÃO

9.1 Macro Visão desse Passo



Legenda:

1. En^o: entrada, número da entrada;
2. PRS: Proposta de Simplificação;
3. Sn^o: saída, número da saída.

9.2 O que é a Proposta de Simplificação?

É o documento que apresenta a síntese do Novo Desenho do Processo de trabalho e tem como objetivo sua submissão à apreciação da autoridade competente para que seja aprovada e implementada.

9.3 Como fazer a Proposta de Simplificação?

A Proposta de Simplificação deve conter argumentos suficientes para justificar as melhorias que se propõem, portanto, além de conter a apresentação do Novo Desenho do Processo, deverá ainda apresentar os pontos de melhorias que foram passíveis de implementação, sugestões de encaminhamento para soluções de curto, médio e longo prazo e benefícios resultantes da implementação do novo processo. Então, uma possível estruturação da proposta poderia ser a seguinte:

-
- Objetivo: apresenta a finalidade da proposta que é, fundamentalmente, servir como documento de referência para que o novo processo de trabalho seja aprovado pela autoridade competente e implementado pelas áreas envolvidas;
 - Novo Desenho do Processo: com base na análise realizada a partir da Modelagem do Processo surgiu a proposta de uma nova forma de realizar o processo de trabalho. Poderão ser apontadas as ações que devem ser incluídas, excluídas e/ou alteradas em sua seqüência de realização; os atores que deverão ou não participar do novo processo, a junção ou desmembramento de subprocessos, inclusão de indicadores para monitoramento e assim por diante;
 - Pontos de Melhoria implementados: as melhorias que foram passíveis de implementação imediata e que ocorreram ao longo dos trabalhos de simplificação do processo priorizado devem ser apontadas neste item, utilizando-se, se possível, de dados comparativos (antes e depois da simplificação);
 - Sugestões de Melhorias para encaminhamento: as melhorias que ainda não foram implementadas e o porquê. O fluxo de trabalho ideal pode depender de fatores que impedem sua implementação imediata. Assim, as melhorias que dependem de suporte da Tecnologia da Informação, de articulação política interna e/ou externa, bem como as condições e pressupostos necessários para a implementação do novo processo (recursos, decisões e outros deverão ser detalhados aqui);
 - Benefícios da implementação do Novo Desenho do Processo: os dados resultantes da análise feita no passo de Modelagem dos processos poderão subsidiar a elaboração deste item e serão elementos para os indicadores. Aqui, verificações como: redução de tempo para execução da tarefa, redução de retrabalho, otimização de recursos humanos e tecnológicos e outras vantagens anteriormente observadas pela Equipe “d”, devem ser descritas.

IMPORTANTE: uma redação cuidadosa do texto da proposta auxiliará o leitor a ter uma compreensão clara das proposições ora apresentadas. Se possível, acrescentar dados comparativos que retratem a realidade do antes e a evolução do processo a partir da implementação das etapas de simplificação.

9.4 Conclusão desse Passo

Uma vez apresentada e aprovada a implementação do Novo Desenho do Processo pela autoridade competente, a Equipe “d” estará apta a iniciar a **Implementação do Novo Desenho do Processo**.